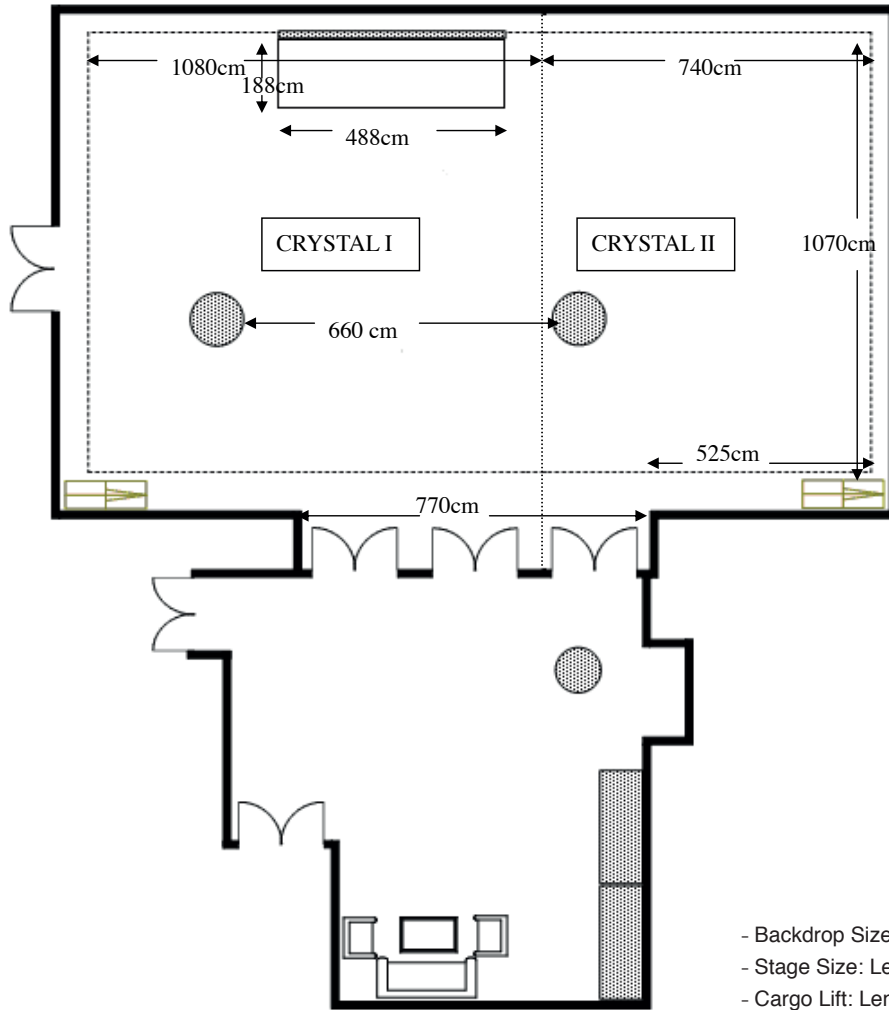


宴會廳平面圖

20/F Crystal Room Floor Plan



- Backdrop Size: Wide 4.87m / Height 2.4m
- Stage Size: Length 4.87m / Wide 1.87m / Height 0.3m
- Cargo Lift: Length 1.45m / Wide 1.1m / Height 2.4m

場地 Venue	尺寸 Dimension (平方米/米) (sqm / m)		容納人數 Capacity					
			會議 Meeting			宴會 Banquet		
	面積 Area	高 Height	U型 U-Shape	課堂式 Classroom	劇院式 Theatre	宴會式 Banquet	酒會 Cocktail	自助式 Buffet
Crystal Room I & II	237	2.58	50	70	160	144	180	120
Room I	147	2.58	30	40	90	72	130	80
Room II	90	2.58	20	30	70	72	50	40



英皇娛樂酒店
Grand Emperor Hotel

立即掃描QR碼
了解詳情和套餐
Scan QR code for
more details & menus



查詢及預訂
Reservations
8986 7867